

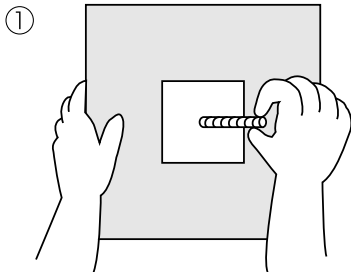
表札取り付け説明書 (参考例)

この度は、丸三タカガ表札をご購入いただき、ありがとうございます。
表札の取り付け方法の参考例をご紹介します。

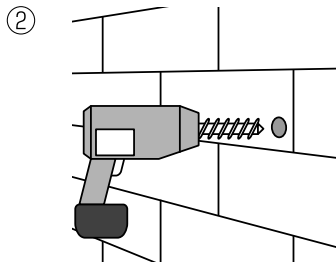
注意 ▲ 必ずご確認ください

- ガムテープなどで絶対に表札を仮固定しないで下さい。塗装や文字がはがれる恐れがあります。
- 取付壁面に凹凸や特殊コーティング等がある場合、両面テープや接着剤が機能しない場合があります。
- 両面テープのみで取り付けないでください。落下による破損や怪我の恐れがあります。
- ステンレスが使用されている全ての商品・部品類は、塩害(潮風に含まれる塩分による被害)・酸性雨・排気ガス・新築完成後の洗浄剤・その他の要因によりまれにもらい錆が発生する場合がございます。
特に、台風の後には内陸部でも塩害によるもらい錆が発生しやすくなりますので、天候回復次第、速やかにお拭き取り下さい。
拭き取る際は、湿ったタオルなどで拭いて下さい。仕上げに、乾いた柔らかな布でから拭きして下さい。
※洗剤などでは絶対に洗わないで下さい。
- エッチング商品・ドライエッチング商品では表面を固いタオルやシンナー等で拭きますと、塗料が剥がれることがあります。

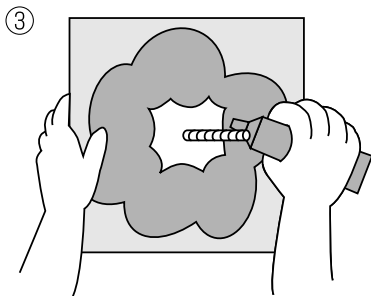
■ 施工方法



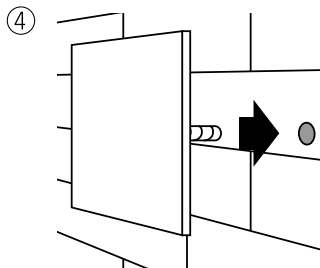
① 付属の両面テープで表札の裏面にスタッド金具を取り付けます。



② そのまま取り付け位置にあてがい、下穴用の印を入れたら、振動ドリル等で深さ25～30mm直径5mmの下穴を空けます。



③ 表札の裏面にも接着剤を塗ります。



④ 壁面にもはみ出さないように接着剤をなじませ、下穴にボルトを強く差し込みます。

※取付内容は、参考例です。壁の状況、環境、その他により取付内容が異なる場合があります。